

POIGNÉES

La poignée n'est pas seulement un élément fonctionnel. C'est elle qui va donner son caractère à une porte, elle qui produira l'esthétique finale que vous recherchez.

Un même décor pourra prendre un aspect contemporain, cosy, avant-gardiste ou classique selon la poignée dont il sera habillé. Alors faites les choix judicieux, guidé par votre revendeur.



Finition inox



Inox



Nickel mat



Finition inox



Gris antique



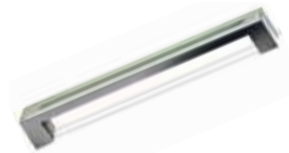
Finition noire



Acier



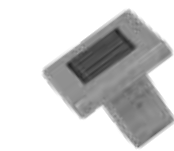
Zinc vintage



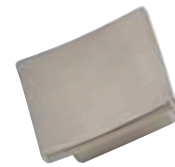
Chromé brillant et nickel



Bi-matière verre et chromé brillant



Finition vieux fer



Acier brossé brillant



Finition noire



Finition noire



Alu mat



Nickel satiné et noir



Inox



Nickel satiné et noir



Nickel satiné



Inox



Fer noirci industriel



Acier brossé



Inox



Finition étain



Finition étain



Finition vieux fer



Finition vieux fer



Bi-matière verre et chromé brillant



Finition argent



Finition inox



Finition bronze



Finition argent



Marron antique

Pour connaître l'ensemble de notre **collection de 80 poignées**, consultez votre revendeur